



Spazio Acqua/Metropolitana Milanese Spa
Via Cenisio 39, Milano

“Acqua.Riflessi, memorie”
15 gennaio/15 marzo 2009

Education



Lo Spazio Acqua

La centrale di pompaggio “Cenisio” è la più antica tra quelle ancora esistenti. Fu realizzata nel 1905 su progetto dell’ingegner Minorini dell’Ufficio Tecnico Municipale.

L’inizio dell’attività risale al 14 giugno 1906 fino al 1980, anno in cui ha ospitato il reparto Manutenzione e Pronto Intervento dell’Acquedotto, allora ancora del Comune di Milano. Dal 1990 è diventato Museo dell’Acqua. Chiusa nel 2003, anno in cui MM S.p.A. ha acquisito il Servizio Idrico Integrato, è stata riaperta nel maggio del 2007 in occasione della “Giornata degli impianti aperti”.

L’impianto della centrale era costituito da nove pozzi con elettropompe sommerse che attingevano l’acqua a circa 27 metri di profondità; la portata era pari a 300 litri/secondo. In origine la centrale era dotata anche di una ciminiera metallica alta circa 30 metri, mentre il sotterraneo era adibito a deposito del combustibile.

L’edificio è in posizione di “testa” nell’isolato ed è perimetrato su due lati da un muro in mattoni; l’area di pertinenza, accessibile attraverso due ingressi carrai e tre pedonali, comprende anche uno spazio verde. La centrale è un edificio ad un piano, di pianta rettangolare, il cui lato maggiore è disposto parallelamente alla via, con una

struttura in muratura continua; il tetto è a padiglione con capriate in ferro e legno che reggono una copertura in tegole. L'esterno è scandito da grandi finestre, a tutto sesto, binate nella posizione d'angolo. Il piano seminterrato, che ospita i macchinari, è a doppia altezza con un ballatoio a quota della strada. Sobrio è l'apparato decorativo esterno: sono da notare le chiavi di volta degli archi, che portano il simbolo del Comune di Milano e le strutture metalliche delle finestrate. Elementi di gusto neo-romanico sono riscontrabili nelle fasce alternate, in intonaco bianco e mattoni a vista, e nella profilatura in mattoni degli archi.



Vero e proprio edificio storico di inconfondibile sapore "industriale", offre la possibilità davvero unica di vedere le pompe, le condotte e i macchinari funzionali all'uso della centrale.

Gli spazi, fruibili nella quasi loro totalità, ospitano, inoltre, una interessantissima selezione di progetti e disegni originali relativi alla rete idrica milanese e tutta una serie di strumenti e attrezzature ("vedovelle", vasche, manometri ecc.) legati al funzionamento dell'acquedotto.

Visite guidate allo Spazio Acqua

Informazioni e prenotazioni: : Dott.ssa Stefania Magurno/Metropolitana Milanese SpA 02 77 47 471 - s.magurno@metropolitanamilanese.it



La mostra "Acqua. Riflessi, memorie"

15 gennaio/15 marzo 2009

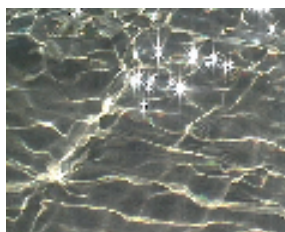
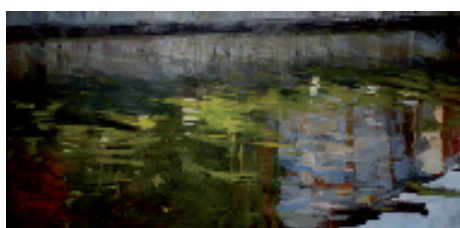
martedì-venerdì 9.00-16.30

sabato e domenica 10.30-19.30

Per informazioni sui prezzi e prenotazioni:

tel. 02-45487399 , mail info@operadartemilano.it

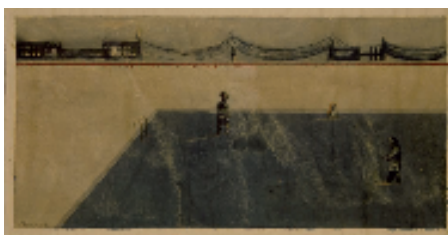
a cura di OPERA d'ARTE su un progetto di Grazia Massone

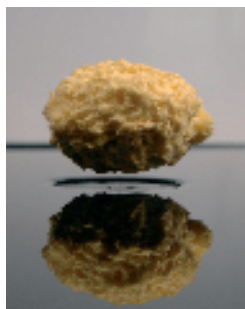


Per la prima volta a Milano una mostra sperimenta diverse offerte e servizi al pubblico, secondo la modalità della **visita guidata** per le svariate categorie di pubblico, la **gallery talk**, cioè una visita-conferenza guidata da un esperto e condotta in modo informale, permettendo al pubblico di sostare davanti ad alcune opere selezionate, la **visita animata** per i bambini, il **laboratorio didattico** per bambini e per adulti, gli **eventi speciali**, gli **itinerari in città** e la **proiezione di film** a completamento della visita alla mostra.

La mostra ha una profonda valenza didattica e si presta a numerose possibilità di approfondimento. Gli organizzatori hanno voluto fortemente che siano offerti al mondo della scuola servizi educativi adeguati alle esigenze degli insegnanti e dei ragazzi dei diversi livelli scolastici.

Pertanto verrà dato uno spazio importante agli insegnanti, che potranno incontrare gli esperti dei servizi educativi durante le visite a loro riservate.





▪ **Per le scuole**

Visite guidate

Laboratori didattici

▪ **Per il pubblico**

Nel labirinto dell'arte contemporanea

Visita-conferenza. Ovvero: come non perdersi nel panorama dell'arte del presente, seguendo il filo condotto da uno storico dell'arte. Lo scopo è di acquisire gli elementi di base per avvicinarsi all'arte contemporanea. Una breve lezione per non perdersi il meglio dell'arte del nostro tempo.

Video, video delle mie brame ... qual' è l'opera più bella del reame?

Visita-conferenza tenuta da uno storico dell'arte contemporanea sulla video arte, a partire dalle opere presentate in mostra.

La musica e le parole dell'acqua

Momenti musicali con la presenza di due musicisti (o semplicemente di un sottofondo musicale) e di un attore che leggerà brani sul tema dell'acqua. Verrà predisposto un programma che copra la durata dell'intera visita.

Arte oltre la mostra

Verranno organizzati momenti di incontro e scambio con gli altri spazi dedicati all'arte contemporanea nell'area dello Spazio Acqua, per scoprire che l'arte vive davvero nel presente.

▪ **Per le famiglie**

Fuochino, fuoco, acqua!

Visita-gioco per i bambini dai 5 agli 11 anni. Un gioco divertente, in cui sfidarsi all'ultima domanda e imparare.

A come "acqua", A come "acquarello"

Laboratorio di pittura per bambini e genitori sulla tecnica dell'acquarello.

Le proiezioni

Su richiesta proiezione di film, cortometraggi e documentari legati al tema dell'acqua. Sempre su richiesta è possibile organizzare una proiezione "guidata" e preceduta da una breve introduzione sull'opera scelta.

Per informazioni e prenotazioni: tel. 02.67199917, mail fondazione@europacivilta.it

Andrej Tarkovskij

- Lo specchio, 1974
- Stalker, 1979
- Tempo di viaggio, 1980
- Nostalghia, 1983
- Andrej Rublev, 1966



Ermanno Olmi

- "Gli anni di Edison" (1954-1958)



Itinerari in città

Milano città d'acqua

Per informazioni e prenotazioni: tel. 02-45487399 , mail info@operadartemilano.it

Milano si configura fin dal XII secolo come una “città d’acqua” grazie alla costruzione del canale del Naviglio, che circondava il perimetro della città medievale e congiungeva Milano con il fiume Ticino per mezzo di un lungo canale artificiale, il Naviglio Grande. La darsena di porta Ticinese era un vero e proprio porto cui giungeva buona parte delle merci in città. Così dal medioevo fino al Novecento.

Tutta la struttura urbanistica e la stessa vita quotidiana di Milano sono state segnate per secoli dalle vie d’acqua. L’occasione della mostra nelle due sedi permette alle scuole e ai gruppi di riscoprire l’antica vocazione “acquatica” di Milano e di rileggerne con occhi diversi i monumenti più famosi.

La visita alla Mostra potrà essere integrata e completata con alcune visite guidate sul territorio:

- **I battisteri del Duomo e visita alla cattedrale**
- **Le chiese, i monumenti e i quartieri storici lungo il naviglio di Milano**
 - Sant’Eustorgio e San Lorenzo a Porta Ticinese.
 - Sant’Ambrogio, la Pusterla lungo il Naviglio Grande e i resti romani
 - San Marco, il “tombon de san Marc” e il quartiere di Brera
 - Il Castello (il fossato di Porta Giovia e il Naviglio) e i suoi musei – itinerario selezionato dei capolavori seguendo il tema dell’acqua
 - L’antico ospedale Ca’ Granda e il “laghetto”
- **Da Sant’Eustorgio a San Cristoforo, Vicolo Lavandai, la Darsena e il Naviglio Grande**

Spazio Acqua
Metropolitana Milanese spa
Presidente
Lanfranco Senn

Fondazione Europa Civiltà
Presidente
Costante Portatadino

Un grazie particolare a

A2A Spa
Careof
Deco Graphics & Images
Edizioni della Meridiana
Fondazione DNArt
Montrasio Arte
Neo Tech Srl
Opera d'Arte
Siram Spa
Stralis
TV.B Srl

Daniele Astrologo
Francesca Ceccarelli
Cinzia Gelati
Mario Gorni
Stefania Magurno
Grazia Massone
Ruggero Montrasio
Giovanni Pigni
Elena Zerbini

Tutti gli artisti